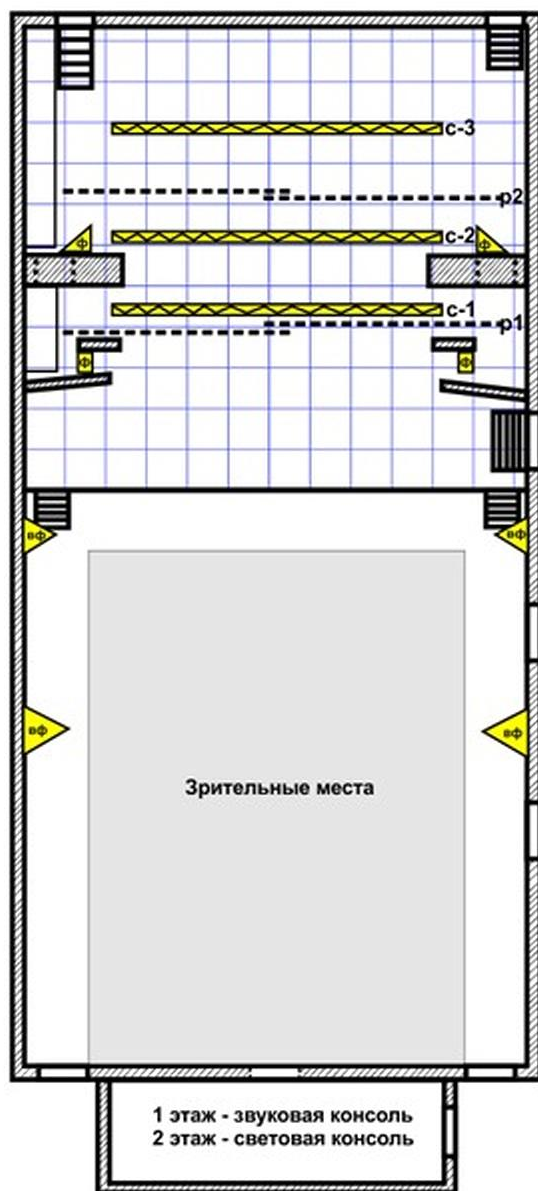


Сцена и зал. План и характеристики.



Характеристики зала:

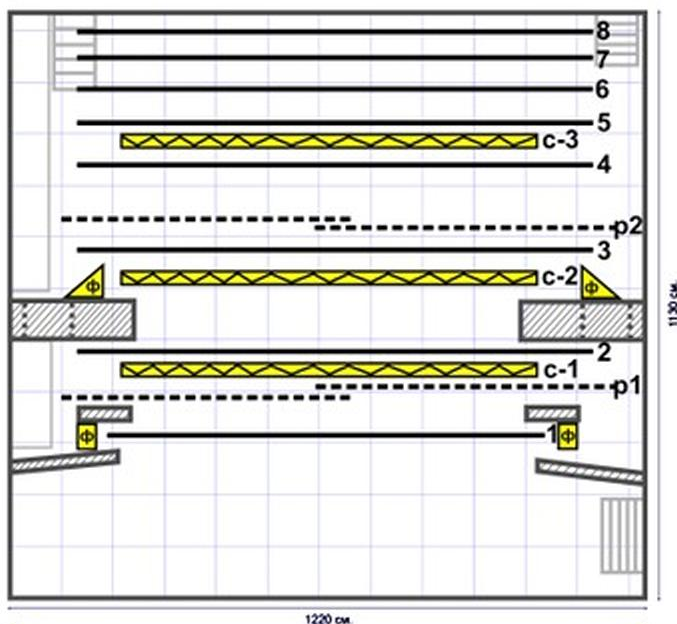
количество мест.....255
количество рядов.....15
высота сцены, м.....0,78

расстояние от первого
ряда до порталов, м.....3,95
расстояние от последнего
ряда до порталов, м.....17

Обозначения:

- с-1...с-3 - софитные подъемы;
- ф - софитные фермы (прострелы);
- вф - выносные софитные фермы;
- р1 - занавес;
- р2 - раздержка.

Сцена. Метрическая схема.



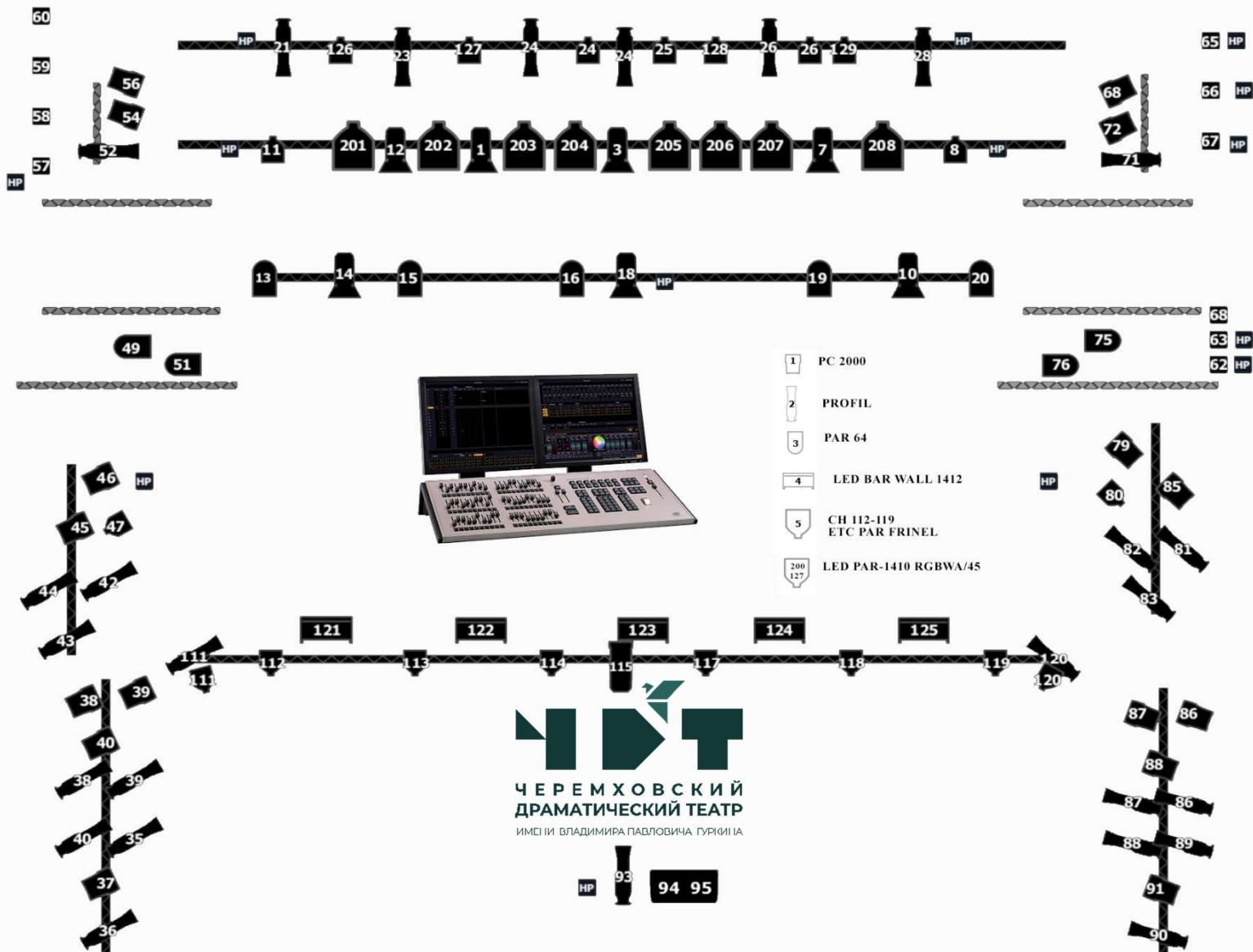
Обозначения:

- 1...8 - штанкетные подъемы;
- с-1...с-3 - софитные подъемы;
- ф - софитные фермы (прострелы);
- вф - выносные софитные фермы;
- р1 - занавес;
- р2 - раздержка.



Технические характеристики площадки:

- Ширина зеркала сцены, м.....7.6
- Высота зеркала сцены, м.....4.6
- Высота сцены, м.....0.78
- 3 плана кулис
(высота x ширина), м.....6.7x2
- Высота штанкетных
подъемов, м.....6.4
- Длина штанкетов, м.....10



Световое оборудование:

Пульт управления светом ETC Element 40 - 250 Channels

Выносной софит - 10 подключений + 5 прямые(220В)

HPL 750 (3 шт), ETC-PAR 64 (8шт), ETC-PAR 64 (2шт) (пере подключение),

Led Bar Archilight led wall 1412 (5 шт)

1 софит - 8 подключений + 1 прямые(220В)

HPL 750 (3 шт), PAR 64 (5 шт)

2 софит - 6 подключений + 2 прямые(220В)

HPL 750 (4 шт), ETC-PAR 64 (2шт).

3 софит - 6 подключений + 2 прямые(220В)

HPL 575 (6 шт), ETC-PAR 64 (6 шт) (пере подключение).

Софитные фермы (прострелы):

Левая сторона 1 - PAR 64 (2 шт), (пере подключение HPL 575 (1 шт)).

2 – CHR 2000 A04A (2 шт), HPL 575 (1 шт).

Правая сторона 1 - PAR 64 (2 шт, (пере подключение HPL 575 (1 шт)).

2 - CHR 2000 A04A (2 шт), HPL 575 (1 шт).

Выносные софитные фермы в зале:

Левая сторона 1 - 5 подключений CHR 2000 A04A (2 шт), HPL 750 (3шт), ETC PC 750 (1 шт)

2 - 6 подключений + 1 прямая(220В) CHR 2000 A04A (4 шт), HPL 575 (5 шт).

Правая сторона 1 - 6 подключений CHR 2000 A04A (2 шт), HPL 750 (3 шт), ETC PC 750 (1 шт).

2 - 6 подключений + 1 прямая(220В) CHR 2000 A04A (4 шт), HPL 575 (5 шт).

Планшет - 10 подключений + 6 прямых (220В).

Дополнительное оборудование:

Led Bar Archilight led wall 1412 – 10 шт.

Led Par 1410 RGBWA/45 – 12 шт.

ETC CE Source Four FRESNEL (PC) 750 – 2 шт.

ETC Source Four PAR 750 – 2 шт.

DTS Scena led 80 – 6 шт.

DTS Profilo led 80 – 4 шт.

Eliminator STRINGER SPOT 30 – 2 шт.

ETC Profile (HPL 575) – 10 шт.

PAR 64 – 9 шт.

Дым - A-1500DMX - 1 шт.

Hazer – iHAZER 600 - 1 шт.

Видеопроектор - mitsubisi xd8100u

Звуковое оборудование:

- Цифровой микшер Allen & Heath Qu-16

6 микрофонных / линейных входов, 3 стерео входа, 4 процессора эффектов с отдельными стерео возвратами, 14 миксов (включая LR, 10 AUX-миксов и 2 отдельные FX-шины), 12 микширующих каналов, цифровой выход AES с 2-канальным ALT выходом, вход для Talkback микрофона. (14 каналов, 4 стерео, 2/3 шины, 2 группы, 2 аукс, 10 пре-пост фейдера).

- Мини-Диски - Sony MDS-JE770, MDS-JE780.
- Акустические системы JBL JRx125 (4 шт).
- Беспроводная система с головным микрофоном ME 3 SENNHEISER EW D-1-ME3-H-EU – 2 шт
- Микрофон Shure ULXD24/SM58
- Радиосистема вокальная капсюлем микрофона PG58 SHURE BLX24E/PG58 M17 662-686 МН – 2 шт
- Радиосистема вокальная капсюлем микрофона SM58 SHURE BLX24E/SM58 M17 662-686 МН – 2 шт
- Радиосистема с головным микрофоном Sennheiser XSW 1-ME3
- Радиосистема с головным микрофоном Sennheiser XSW 2-ME3
- Микрофонные стойки - PROEL (Журавль, 3 шт), ProAudio (Журавль, 4 шт).

Вопросы по дополнительной аппаратуре и коммутации просьба согласовать заранее.

Звук – тел. +79646593978 Юрий Кощев;

+79258518850 Александр Хуснеев.

Свет – тел. +79521124592 e-mail:shulman260@yandex.ru Владимир Гицу;

+79501350808 Евгений Перелыгин

Заведующий художественно-постановочной частью

e-mail: s_domovoy@mail.ru Михаил Серёдкин